

紫铜透射试样的切取

实验设备：SYJ-30QY 圆环打孔取样机、MTI 系列加热平台、直径 $\phi 3$ mm 的刀头



SYJ-30QY 圆环打孔取样机



MTI 系列加热平台



$\phi 3$ mm 的刀头

实验材料：紫铜薄片

实验过程：将打有 >3 mm 圆孔的两片树脂陶瓷块放置到 MTI 加热平台上加热，将石蜡涂在树脂陶瓷片上，让上板与下板的两个孔正对着，将研磨至 $45 \mu\text{m}$ 铜薄片样品放置在上下孔中间的位置粘好。将粘好的样品放置到取样机的样品台上。将取样机的钻头换成直径为 $\phi 3$ mm 的刀头。刀头调整到圆孔的正上方，运行程序，从金属薄片上取下 $\phi 3$ mm 的小圆片。取下的金属圆片如图所示，直径刚好为 3 mm。



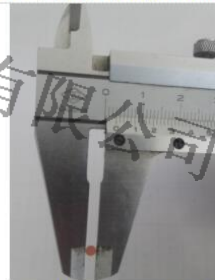
粘贴好样品的树脂陶瓷



粘贴样品的树脂陶瓷放置到样品台上



取下的金属圆片



测量金属圆片的直径为 3 mm

合肥科晶材料技术有限公司